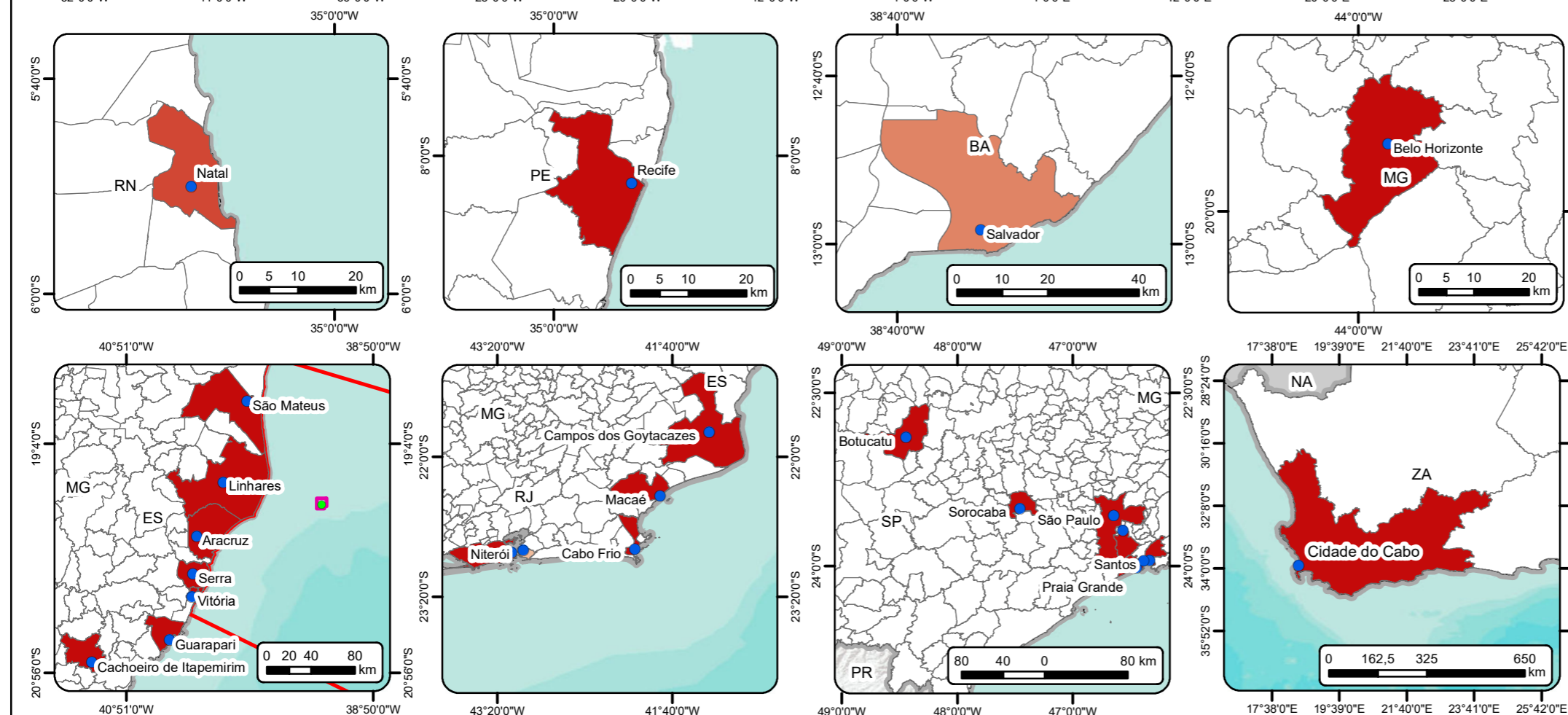




Legenda

- Cidades
 - Plataforma 3R-1
 - Campo de Produção Peroá
 - Limite da Bacia do Espírito Santo
 - Limite Estadual
 - Limite Internacional
- IST16.1: Proporção de trabalhadores com formação profissional por município onde alcançou a formação - 2022**
- 0,00%
 - 25,00%
 - 33,30%
 - 50,00%
 - 100,00%



Ciente		Executante		
Projeto Projetos Ambientais – Peroá				
Estudo Programa Macrorregional de Caracterização Socioespacial dos trabalhadores				
Título Proporção de Trabalhadores com Formação Profissional por Município onde Alcançou a Formação - 2022				
Local Bacia do Espírito Santo - ES				
Fonte Base Cartográfica IBGE, 2018, 2021. Acervo Ambipar. Basemap , ESRI				
Dados Cartográficos: Projeção Geográfica Sistema de Referência SIRGAS2000			Escala: Indicada	
Elaboração Leonardo Nunes Amorim Analista de Geoprocessamento		Responsável Fabrício Resende Fonseca Biólogo - M.Sc . Engenharia Ambiental CRBio-38.934/02		
Arquivo Digital PRT-AMBP-FAF-868-02-015		Data JANEIRO/2023		Revisão 0